



# ASASP



0805 030 115  
Appel Gratuit



info@asasp-france.org



@asasp-france.org

La meilleure façon  
de revisiter son  
autonomie

Fièrement et solidairement supporté par



# ASASP

Assistance Support et Action Sociale  
à la Population

Sans abri

Difficulté sociale

Litige avec tiers

Besoin d'aide

Conseil administratif

Accompagnement social

Accompagnement à l'emploi



RNA W941016139



RNA W941016139



RNA W941016139

## À NOTRE PROPOS

L'ASASP lutte contre l'**exclusion sociale** en assurant l'égalité des chances, l'accompagnement dans les démarches administratives, l'accès à l'emploi et l'accès en général aux droits et à la santé.

Les intervenants de l'ASASP réalisent avec chaque usager, un **diagnostic social** (lors de l'admission). À travers ce diagnostic découlent les objectifs à atteindre pour améliorer le **quotidien**.

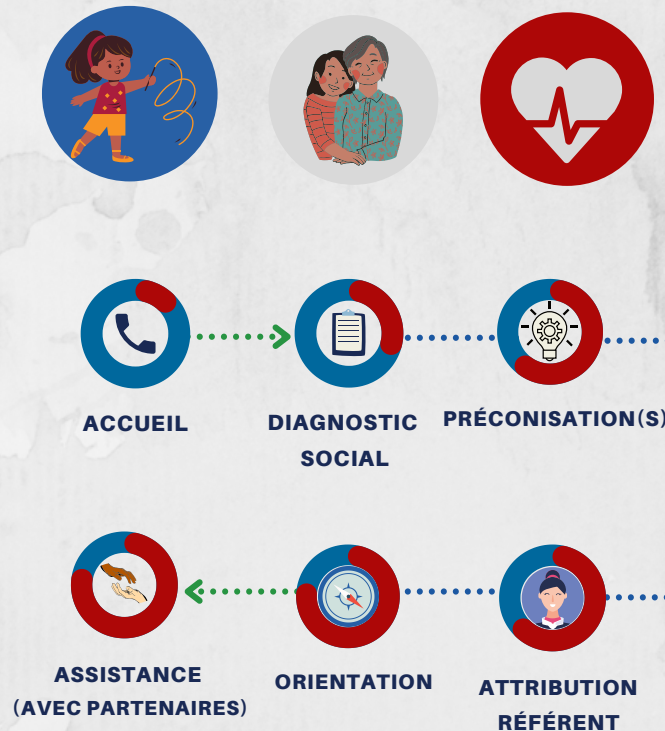
Cette lutte est organisée avec nos différents partenaires solidaires et reconnues.

## NOTRE ÉQUIPE

Pour mener à bien notre mission, ASASP est composée de professionnels comme :

- **Éducateurs** ayant une expérience à échelle nationale (collaboration avec la Direction de la protection de l'enfance et jeunesse),
- **Psychologues** (de CMPP-CASP),
- **Animateurs** engagés, **médiateurs**, **coachs**.

## NOTRE MÉTHODE



Il est possible que notre organisme réalise la passation d'une situation avec un organisme partenaire. Néanmoins, il est primordial pour notre enseigne de clôturer de façon favorable votre difficulté, énoncée lors de l'entretien d'accueil.

En cas de nouvelle défavorable, l'usager repasse sur le stade Assistance / Orientation.

## CE QUE NOUS PROPOSONS



### Accompagnement social

Les fondements de l'accompagnement social chez l'ASASP :

- Accès aux **droits civiques** et **sociaux** ;
- Accès aux **soins** et à la **santé** ;
- Accès au **logement** ;
- Accès à la **culture** et aux **loisirs** ;
- Accès à l'**insertion professionnelle** et à l'**emploi**.



### Conseil administratif

Vous avez des difficultés à réaliser certaines démarches, qui pour certaines sont obligatoires ?

L'ASASP vous propose son assistance pour accomplir ses démarches. Assister dans des démarches administratives avec l'institution : déclarations fiscales, CAF APL, CAF RSA, CPAM, AAH, demande de soutien exceptionnel [FNAU : fond national d'aide d'urgence], assurance maladie CMU, AME, PASS ...etc.



### Assistance juridique / emploi

Aide à la rédaction : rédaction courriers, rédaction mails, rédaction de compte rendu, rédaction de lettre de réclamation, rédaction de CV et lettre de motivation.

Préparation pour un entretien : aide avant entretien, feedback (retour) après un entretien.